



Koncepcja modernizacji placu zabaw :
Poznań, Park Tysiąclecia.

Informacje Ogólne

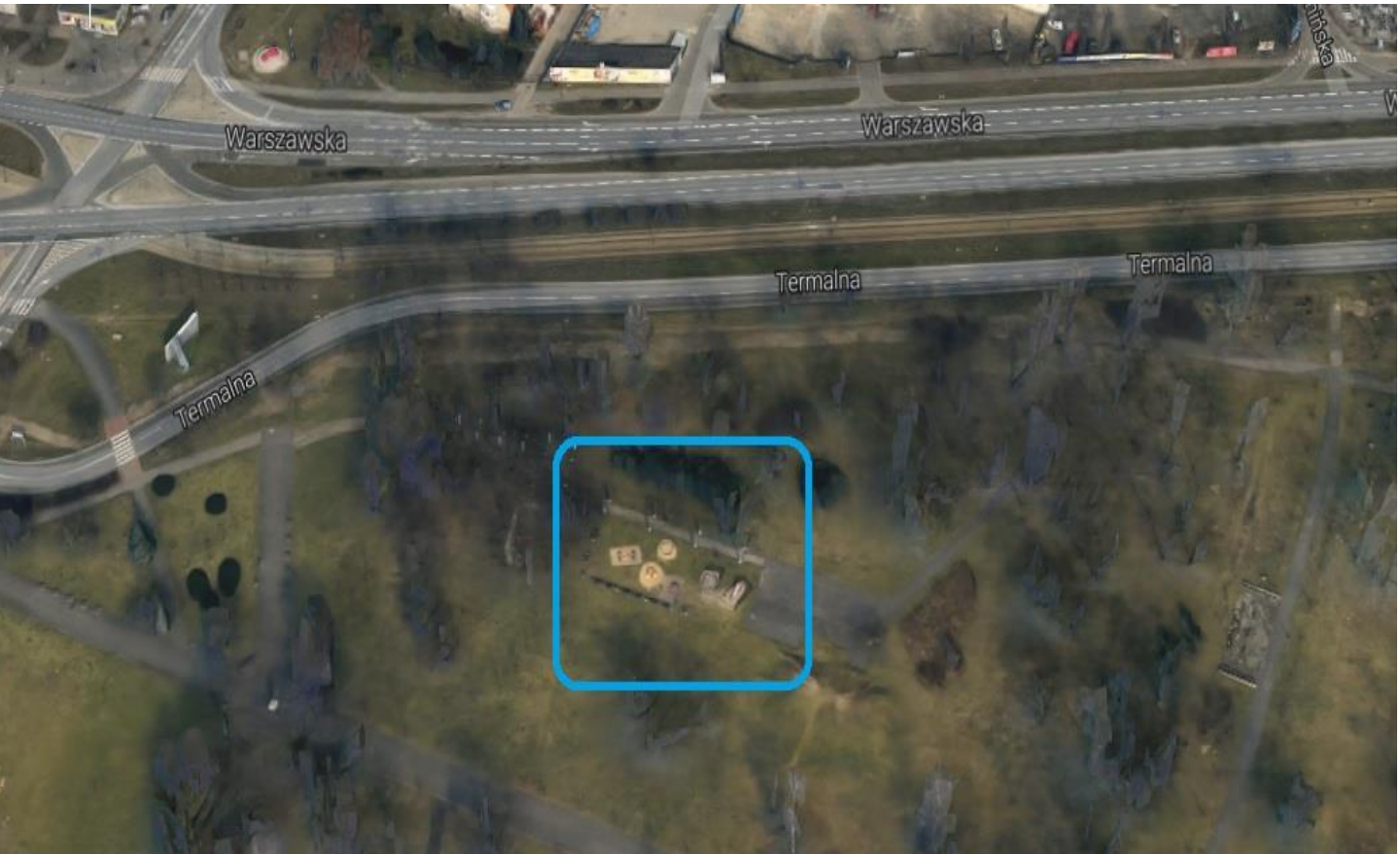
Wykonawca : SUN+ Agnieszka Turowska
Gruszczyn Ul. Katarzyńska 63 box 013

Architekt : inż. mgr Ewa Hermanowska-Wnuk

Osoba do kontaktu: Michał Jagodzik
tel. 601 369 969
mjagodzik@sun-plus.pl

Kierownik budowy Zenon Och

Lokalizacja placu zabaw.

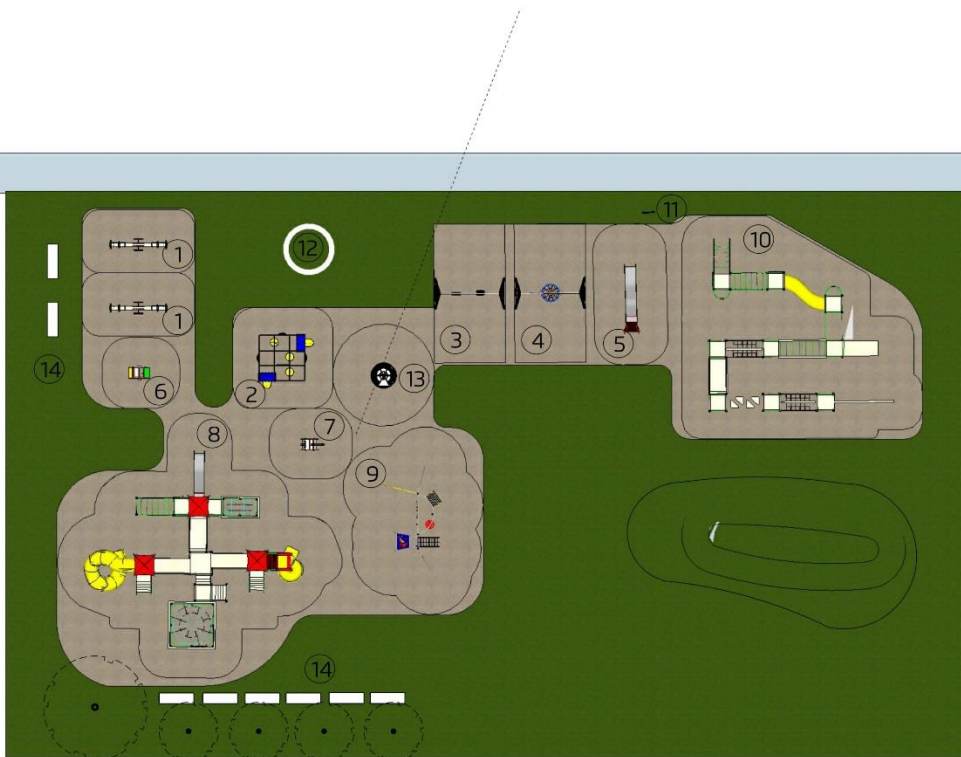


Aktualny stan placu zabaw.



Koncepcja modernizacji:

Część graficzna



Urządzenia projektowane

1. Huśtawka ważka duża podwójna	4101/004
2. Zestaw labirynt Maxi	4204
3. Huśtawka wahadłowa podwójna	4142
4. Huśtawka wahadłowa Bocianie gniazdo	4142 BG
5. Zjeżdźalnica XL	4204
6. Kiwak Jeep	4128
7. Kiwak Helikopter	4125
8. Zestaw zabawowy	5451
9. Kaskada	6401
10. Zestaw sprawnościowy	6315
11. Regulamin	REG

Urządzenia istniejące

- 12. Piaskownica
- 13. Karuzela
- 14. Ławki betonowe

Plan zagospodarowania terenu

Temat: Plac zabaw
 Lokalizacja: Park Tysiąclecia, Poznań
 Projektant: mgr inż. Ewa Hermanowska-Wnuk

wrzesień 9, 2016 | Rys: A





Koncepcja modernizacji

Część opisowa:

Modernizacja placu zabaw będzie polegała na:

- usunięciu starych, stwarzających zagrożenie urządzeń

(huśtawka ważka, konstrukcja z kulami, zjeżdżalnia, huśtawka wahadłowa)

- montażu nowych urządzeń zabawowych

- przeprowadzeniu prac ziemnych i budowlanych

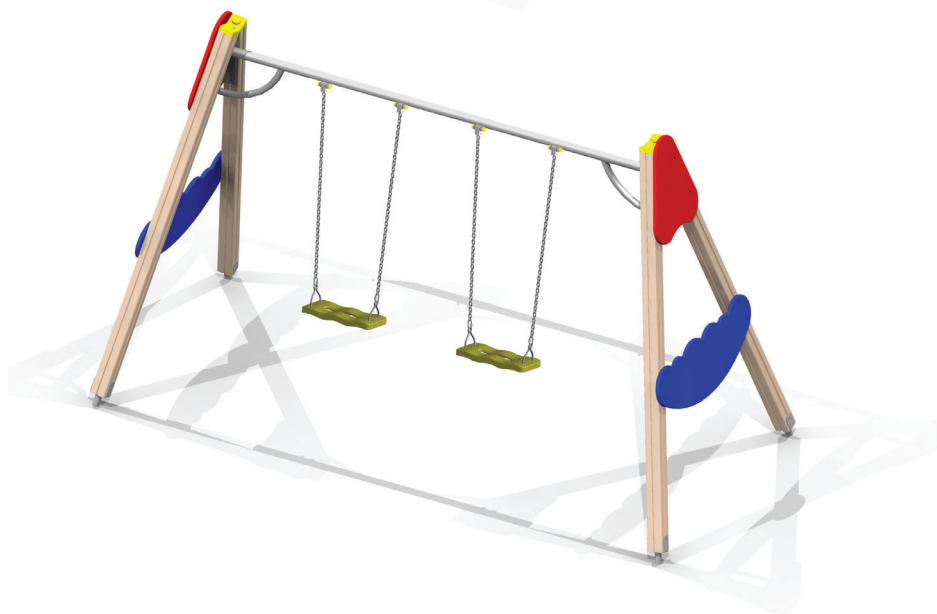
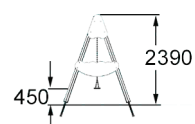
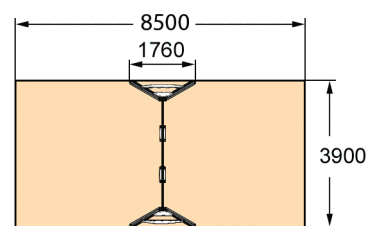
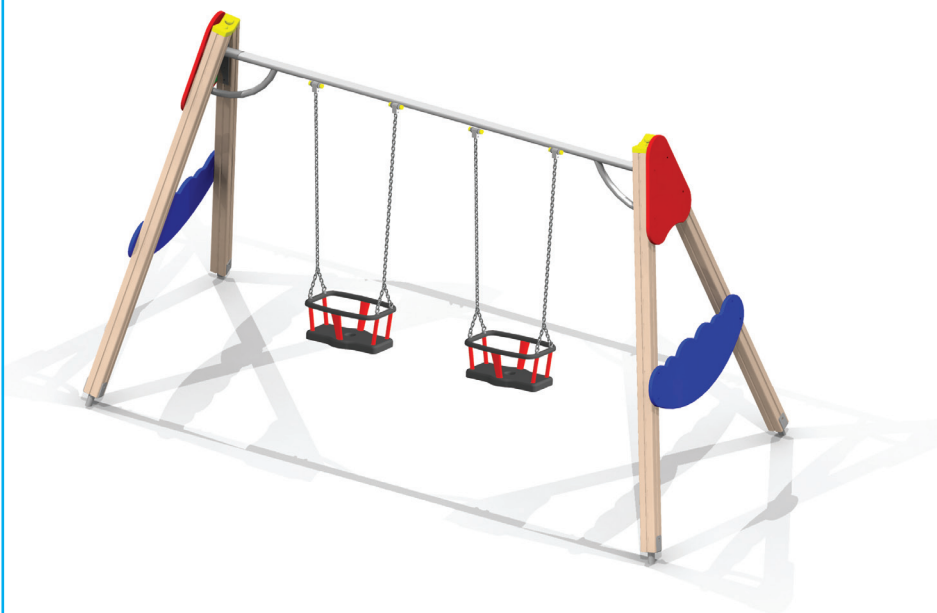
(min. usunięcie i wywiezienie starej nawierzchni asfaltowej, wykonanie bezpiecznej nawierzchni piaskowej pod urządzeniami, obsianie trawą, odrdzewienie i odmalowanie karuzeli, wymiana i odmalowanie desek w konstrukcji alejki spacerowej, przestawienie ławek)

KARTY TECHNICZNE

4142

HUŚTAWKA WAHADŁOWA - PODWÓJNA

Rodzaj urządzenia	Łatwodostępne
Długość	3900 mm
Szerokość	1760 mm
Wysokość	2390 mm
Wys. swobodnego upadku	1500 mm



SUN+ PLACE ZABAW

ul. Katarzyńska 63 box 013 Gruszczyn 62-006 Kobylnica
tel: +48 61 897 36 42 biuro@sun-plus.pl www.sun-plus.pl

4142

HUŚTAWKA WAHADŁOWA - PODWÓJNA

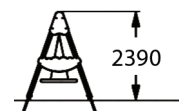
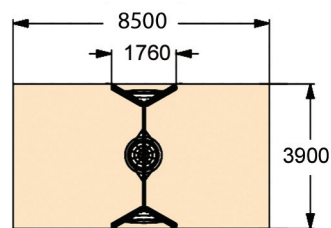
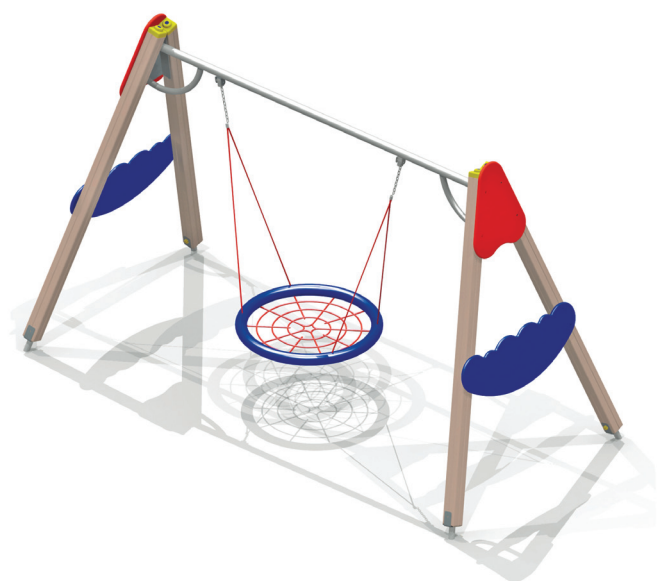
Charakterystyka urządzenia

1. Elementy konstrukcyjne wykonane z drewna klejonego warstwowo (kantówka o wymiarach 100 mm x 100 mm o zaokrąglonych krawędziach). Wszystkie belki konstrukcyjne posiadają frez wzdłużny z każdej strony. Elementy konstrukcyjne zakończone są od góry kapturkami z tworzywa.
2. Urządzenie osadzone w podłożu na stalowych kotwach ocynkowanych, zabetonowanych w gruncie.
3. Wszystkie elementy drewniane malowane są natryskowo farbami akrylowymi tworzącymi elastyczną warstwę z powłoką uv.
4. Wszystkie elementy wykonane ze sklejek malowane są natryskowo farbami akrylowymi tworzącymi elastyczną warstwę z powłoką uv.
5. Śruby ocynkowane w słupach konstrukcyjnych, zabezpieczone zaślepkami z tworzywa. Gniazda łączników zakryte zaślepkami z tworzywa.
6. Belka górna poprzeczna stalowa malowana proszkowo.
7. Łańcuch techniczny kalibrowany wykonany ze stali nierdzewnej.
8. Po obu zewnętrznych stronach huśtawki, umieszczona została płyta zabezpieczająca ze sklejki wodoodpornej grubości 25 mm.
9. Koszyk metalowy powlekany tworzywem sztucznym, zawieszony na łożyskach samosmarujących. Siedzisko jest przeznaczone dla dzieci w wieku 1-5 lat.
10. Deseczka metalowa, powlekana tworzywem sztucznym, zawieszony na łożyskach samosmarujących. Siedzisko jest przeznaczone dla dzieci w wieku 3-12 lat.

4142 OG

HUŚTAWKA WAHADŁOWA - ORLE GNIAZDO

Rodzaj urządzenia	Łatwodostępne
Długość	3900 mm
Szerokość	1760 mm
Wysokość	2390 mm
Wys. swobodnego upadku	1500 mm



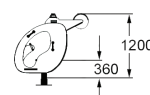
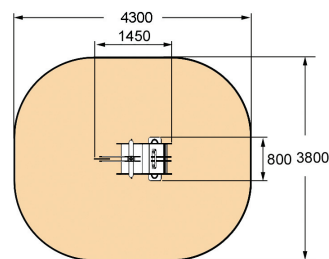
Charakterystyka urządzenia

1. Elementy konstrukcyjne wykonane z drewna klejonego warstwowo (kantówka o wymiarach 100 mm x 100 mm o zaokrąglonych krawędziach). Wszystkie belki konstrukcyjne posiadają frez wzdłużny z każdej strony. Elementy konstrukcyjne zakończone są od góry kapturkami z tworzywa.
2. Urządzenie osadzone w podłożu na stalowych kotwach ocynkowanych, zabetonowanych w gruncie.
3. Wszystkie elementy drewniane malowane są natryskowo farbami akrylowymi tworzącymi elastyczną warstwę z powłoką uv.
4. Wszystkie elementy wykonane ze sklejek malowane są natryskowo farbami akrylowymi tworzącymi elastyczną warstwę z powłoką uv.
5. Śruby ocynkowane w słupach konstrukcyjnych, zabezpieczone zaślepkami z tworzywa. Gniazda łączników zakryte zaślepkami z tworzywa.
6. Belka górna poprzeczna stalowa malowana proszkowo.
7. Łańcuch techniczny kalibrowany wykonany ze stali nierdzewnej.
8. Po obu zewnętrznych stronach huśtawki umieszczona została płyta zabezpieczająca ze sklejki wodoodpornej grubości 25 mm.
9. Siedzisko huśtawki - koszykowe z lin stalowych w oplocie z polipropylenu.

4125

HUŚTAWKA NA SPRĘŻYNIE - HELIKOPTER

Długość	1450 mm
Szerokość	800 mm
Wysokość	1200 mm
Wys. swobodnego upadku	550 mm



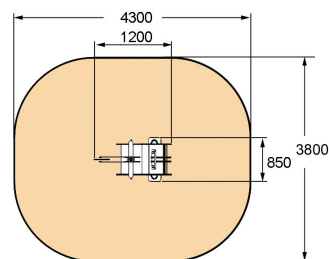
Charakterystyka urządzenia

1. Urządzenie osadzone w podłożu na stalowych kotwach ocynkowanych, zabetonowanych w gruncie.
2. Wszystkie elementy wykonane ze sklejki malowane są natryskowo farbami akrylowymi tworzącymi elastyczną warstwę z powłoką uv.
3. Całość wykonana ze sklejki wodoodpornej grubości 25 mm.
4. Rurki stalowe malowane proszkowo.
5. Śruby ocynkowane, zabezpieczone zaślepkami z tworzywa.
6. Dwie sprężyny ze stali ocynkowanej - ostatni pierścień sprężyn zabezpieczony przed pułapką na zakleszczenie.
7. Urządzenie posiada podwójne siedzisko z wodoodpornej sklejki grubości 25 mm z oparciem oraz uchwyty z rurki stalowej malowanej proszkowo.
8. Urządzenie posiada element dekoracyjny w postaci śmigła wykonany ze sklejki wodoodpornej grubości 25 mm.

4128

HUŚTAWKA NA SPRĘŻYNIE - JEEP

Długość	1200 mm
Szerokość	850 mm
Wysokość	1200 mm
Wys. swobodnego upadku	550 mm



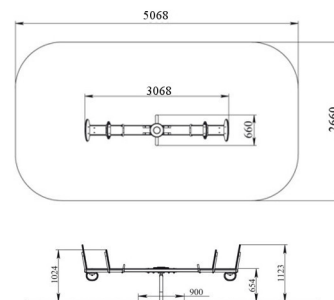
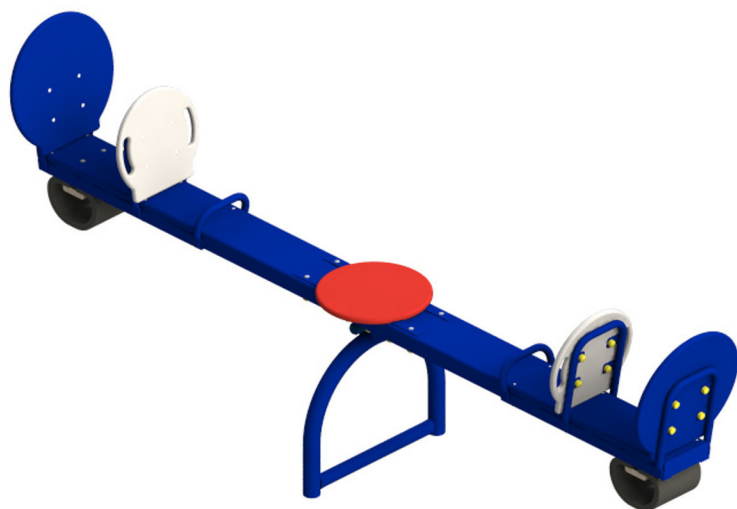
Charakterystyka urządzenia

1. Urządzenie osadzone w podłożu na stalowych kotwach ocynkowanych, zabetonowanych w gruncie.
2. Wszystkie elementy wykonane ze sklejki malowane są natryskowo farbami akrylowymi tworzącymi elastyczną warstwę z powłoką uv.
3. Całość wykonana ze sklejki wodoodpornej grubości 25 mm.
4. Rurki stalowe malowane proszkowo.
5. Śruby ocynkowane, zabezpieczone zaślepkami z tworzywa.
6. Dwie super mocne sprężyny ze stali ocynkowanej - ostatni pierścień sprężyn zabezpieczony przed pułapką na zakleszczenie.
7. Urządzenie posiada podwójne siedzisko z wodoodpornej sklejki grubości 25 mm z oparciem oraz kierownicę i uchwyty z rurki stalowej malowanej proszkowo.

4101/004

HUŚTAWKA WAŻKA

Długość	3068 mm
Szerokość	660 mm
Wysokość	1123 mm
Wys. swobodnego upadku	1043 mm



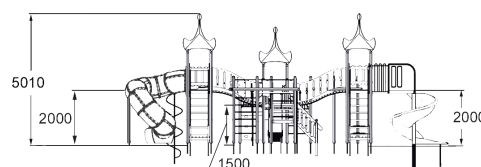
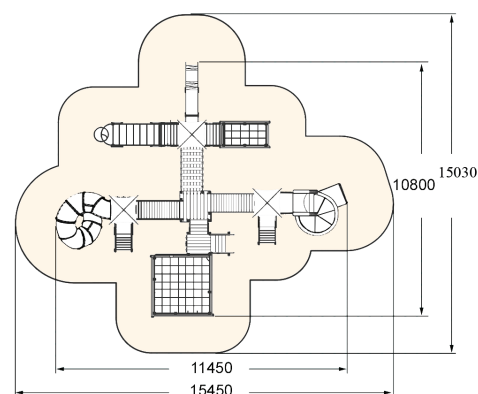
Charakterystyka urządzenia

1. Urządzenie osadzone w podłożu na stalowych kotwach ocynkowanych, zabetonowanych w gruncie.
2. Wszystkie elementy drewniane malowane są natryskowo farbami akrylowymi tworzącymi elastyczną warstwę z powłoką uv.
3. Wszystkie elementy wykonane z płyty malowane są natryskowo farbami akrylowymi tworzącymi elastyczną warstwę z powłoką uv.
4. Konstrukcja nośna - podwójny profil stalowy w kształcie łuku, malowany proszkowo.
5. Belka poprzeczna o długości minimum 3 m z drewna klejonego z zamocowanymi na krawędziach od spodu obojnakami pochłaniającymi energię.
6. Uchwyty wykonane z rurki stalowej malowanej proszkowo.
7. Urządzenie posiada siedziska z oparciami. Oparcie siedziska wykonane z rurki stalowej malowanej proszkowo oraz płyty wodoodpornej. Wymiary siedziska:
białe oparcie - 24x24 cm
niebieskie oparcie - 35x24cm

5451

ZESTAW ZABAWOWY

Rodzaj urządzenia	łatwodostępne
Długość	11450 mm
Szerokość	10800 mm
Wysokość	5010 mm
Wys. swobodnego upadku	2200 mm



Uwagi ogólne do zestawu

1. Elementy konstrukcyjne wykonane z drewna klejonego warstwowo (kantówka o wymiarach 100 mm x 100 mm o zaokrąglonych krawędziach). Wszystkie belki konstrukcyjne posiadają frez wzdłużny z każdej strony. Elementy konstrukcyjne zakończone są od góry kapturkami z tworzywa.
2. Urządzenie osadzone w podłożu na stalowych kotwach ocynkowanych, zabetonowanych w gruncie.
3. Wszystkie elementy drewniane malowane są natryskowo farbami akrylowymi tworzącymi elastyczną warstwę z powłoką uv.
4. Wszystkie elementy wykonane ze sklejek malowane są natryskowo farbami akrylowymi tworzącymi elastyczną warstwę z powłoką uv.
5. Elementy wykonane z rurek stalowych grubościennych o średnicy 30 mm malowane proszkowo w kolorze.
6. Śruby ocynkowane w słupach konstrukcyjnych, zabezpieczone zaślepkami z tworzywa.
7. Gniazda łączników zakryte zaślepkami z tworzywa.

SUN+ PLACE ZABAW

ul. Katarzyńska 63 box 013 Gruszczyn 62-006 Kobylnica
tel: +48 61 897 36 42 biuro@sun-plus.pl www.sun-plus.pl

5451

ZESTAW ZABAWOWY

8. Daszki wykonane z wodoodpornej sklejki grubości 25 mm.
9. Podest jest antypoślizgowy wykonany ze sklejki szalunkowej wodoodpornej grubości 25 mm.
10. Zjeżdżalnia rurowa i zjeżdżalnia - ślimak wykonane z tworzywa sztucznego HDPE.
11. Liny w zestawie wykonane są z lin polipropylenowych ze stalowym wzmocnieniem (kordem).

Opis techniczny wchodzących w skład elementów

1. 2 x wieża z dachem i podestem na wysokości 200 cm.
2. Wieża bez dachu z podestem antypoślizgowym na wysokości 150 cm.
3. Wieża z dachem i podestem na wysokości 150 cm.
4. 2 x wieża bez dachu z podestem na wysokości 150 cm. Jedna z wieża posiada ściankę wspinaczkową na wysokości 150 cm wykonaną z płyty wodoodpornej grubości 25 mm.
5. Barierki ochronne podestów wykonane ze sklejki wodoodpornej grubości 25 mm a także z rurek stalowych malowanych proszkowo.
6. 2 x mostek - fala łączący wieże na wysokościach 200 cm i 150 cm, którego stelaż jest wykonany z rurek stalowych malowanych proszkowo. Podłoga mostku z desek. Burty ze sklejki wodoodpornej grubości 25 mm .
7. Mostek linowy wiszący na wysokości 150 cm wykonany z lin stalowych w oplocie z polipropylenu. Tuż pod mostkiem linowym znajduje się pomost asekuracyjny wykonany z rurek stalowych malowanych proszkowo, podłoga z desek.
8. Schody wejściowe na wysokości 150 cm, wykonane w konstrukcji drewnianej na belkach policzkowych z drewna, poręcz przy schodach ze sklejki wodoodpornej.
9. 2 x schody - drabinka wejściowa na wysokości 200 cm, wykonane z konstrukcji drewnianej na belkach policzkowych z drewna. Poręcz przy schodach z rurek stalowych malowanych proszkowo.
10. Zjeżdżalnia typu ślimak na wysokości 200 cm.

5451

ZESTAW ZABAWOWY

11. Zjeżdżalnia rurowa na wysokości 200 cm.
12. Zjeżdżalnia na wysokości 150 cm; ślizg wykonany ze stali nierdzewnej, konstrukcja nośna wykonana ze stali malowanej proszkowo, boki ze sklejki wodoodpornej grubości 25 mm.
13. Przeplotnia pozioma – pajęczyna z lin wykonana z lin stalowych w oplocie polipropylenowym z poręczami z rurek stalowych malowanych proszkowo.
14. Przeplotnia pozioma z lin wykonana z lin stalowych w oplocie polipropylenowym z poręczami z rurek stalowych malowanych proszkowo.
15. Dwa kółka gimnastyczne.
16. Drążek do podciągania się z rurki stalowej malowanej proszkowo.
17. Rura strażacka ze spiralą z rurek stalowych malowanych proszkowo.
18. Drabinka pozioma - konstrukcja z rurek stalowych malowanych proszkowo.
19. 3 x drabinka pionowa: konstrukcja nośna drewno klejone, szczeble z rurek stalowych malowanych proszkowo.



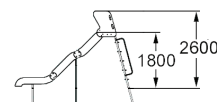
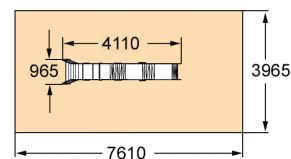
PLACE ZABAW

ul. Katarzyńska 63 box 013 Gruszczyn 62-006 Kobylnica
tel: +48 61 897 36 42 biuro@sun-plus.pl www.sun-plus.pl

4204

ZJEŹDŹALNIA

Rodzaj urządzenia	łatwodostępne
Długość	4110 mm
Szerokość	965 mm
Wysokość	2600 mm
Wys. swobodnego upadku	1800 mm



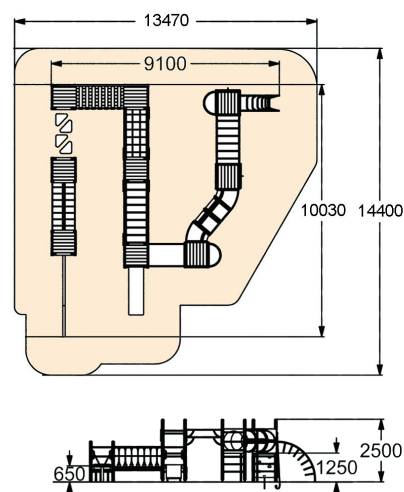
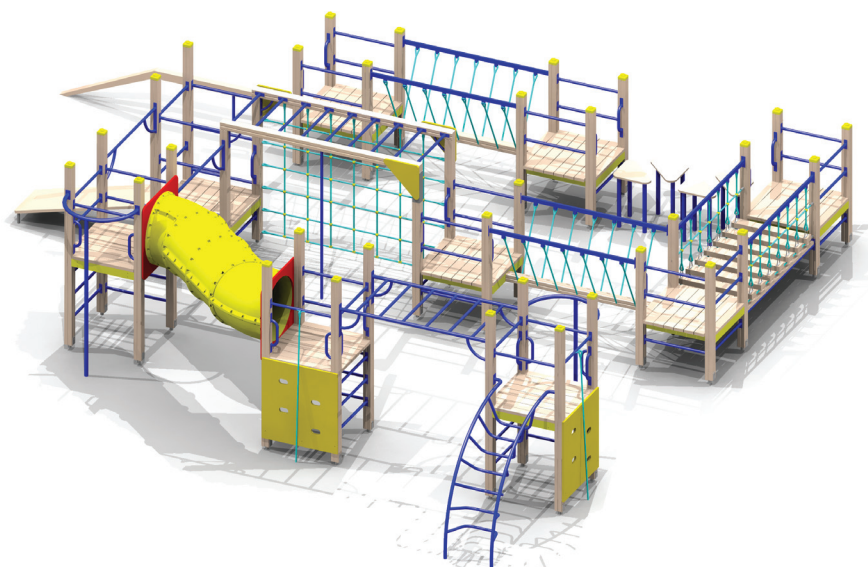
Charakterystyka urządzenia

1. Urządzenie osadzone w podłożu na stalowych kotwach ocynkowanych, zabetonowanych w gruncie.
2. Wszystkie elementy wykonane ze sklejek malowane są natryskowo farbami akrylowymi tworzącymi elastyczną warstwę z powłoką uv.
3. Urządzenie wykonane jest ze sklejki wodoodpornej grubości 25 mm.
4. Rurki stalowe malowane proszkowo.
5. Śruby ocynkowane, zabezpieczone zaślepkami z tworzywa.
6. Boki wykonane ze sklejki wodoodpornej grubości 25 mm.
7. Ślizg w kształcie fali wykonany ze stali nierdzewnej ze wspornikiem, połączony na wysokości 180 cm z drabinką wejściową.
8. Drabinka wejściowa z rurek stalowych malowanych proszkowo.
9. Stopnie drabinki są antypoślizgowe, wykonane z płyty szalunkowej.
10. Do drabinki przymocowane są dodatkowe uchwyty z rurek stalowych malowanych proszkowo.

6315

ZESTAW SPRAWNOŚCIOWY

Rodzaj urządzenia	Łatwodostępne
Długość	9100 mm
Szerokość	10030 mm
Wysokość	2500 mm
Wys. swobodnego upadku	2050 mm



Uwagi ogólne do zestawu

1. Elementy konstrukcyjne wykonane z drewna klejonego warstwowo (kantówka o wymiarach 100 mm x 100 mm o zaokrąglonych krawędziach). Wszystkie belki konstrukcyjne posiadają frez wzdłużny z każdej strony. Elementy konstrukcyjne zakończone są od góry kapturkami z tworzywa.
2. Urządzenie osadzone w podłożu na stalowych kotwach ocynkowanych, zabetonowanych w gruncie.
3. Wszystkie elementy drewniane malowane są natryskowo farbami akrylowymi tworzącymi elastyczną warstwę z powłoką uv.
4. Wszystkie elementy wykonane ze sklejek malowane są natryskowo farbami akrylowymi tworzącymi elastyczną warstwę z powłoką uv.
5. Elementy wykonane z rurek stalowych grubościennych o średnicy 30 mm malowane proszkowo w kolorze.
6. Śruby ocynkowane w słupach konstrukcyjnych, zabezpieczone zaślepkami z tworzywa.
7. Gniazda łączników zakryte zaślepkami z tworzywa.

6315

ZESTAW SPRAWNOŚCIOWY

8. Liny w zestawie wykonane są z lin polipropylenowych ze stalowym wzmocnieniem (kordem).
9. Tunel wykonany z tworzywa sztucznego HDPE.

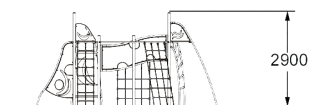
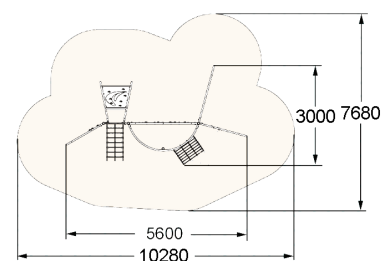
Opis techniczny wchodzących w skład elementów

1. 6 x wieża bez dachu z podestem z desek na wysokości 60 cm.
2. 3 x wieża bez dachu z podestem z desek na wysokości 125 cm. Dwie wieże wyposażone są w ściankę alpinistyczną wykonaną ze sklejki wodoodpornej o grubości 25 mm i linę wspinaczkową.
3. Bariery ochronne z rurek stalowych malowanych proszkowo.
4. Uchwyty z rurek stalowych malowanych proszkowo.
5. 2 x belka - równoważnia na wysokości 60 cm z barierkami. Bariery wykonane z rurek stalowych malowanych proszkowo oraz lin stalowych w oplocie z polipropylenu.
6. Tor przeszkód na wysokości 60 cm składający się z czterech podestów. Konstrukcja podestu - rurki stalowe, podest z wodoodpornej sklejki grubości 25 mm.
7. Mostek linowy wiszący na wysokości 60 cm wykonany z lin stalowych w oplocie z polipropylenu. Tuż pod mostkiem linowym znajduje się pomost asekuracyjny wykonany z rurek stalowych malowanych proszkowo, podłoga z desek.
8. Tunel rurowy na wysokości 125 cm.
9. Liniarium pionowe z lin stalowych w oplocie z polipropylenu.
10. 3 x rura do wspinania się wykonana z rurek stalowych malowanych proszkowo.
11. 2 x drabinka pozioma. Konstrukcja nośna - drewno klejone, szczeble - rurki stalowe grubościennne o średnicy 30 mm malowane proszkowo.
12. Drabinka łukowa na wysokości 125 cm wykonana z rurek stalowych malowanych proszkowo.
13. Belka - równoważnia z wejściem.

6401

KASKADA

Rodzaj urządzenia	Trudnodostępne
Długość	5600 mm
Szerokość	3000 mm
Wysokość	2900 mm
Wys. swobodnego upadku	2600 mm



Uwagi ogólne do zestawu

1. Urządzenie zabetonowane w gruncie.
2. Wszystkie elementy wykonane ze sklejek malowane są natryskowo farbami akrylowymi tworzącymi elastyczną warstwę z powłoką uv.
3. Elementy wykonane z rurek stalowych grubościennych o średnicy 30 mm malowane proszkowo w kolorze.
4. Śruby ocynkowane w słupach konstrukcyjnych, zabezpieczone zaślepkami z tworzywa.
5. Liny w zestawie wykonane są z lin polipropylenowych ze stalowym wzmocnieniem (kordem).

Opis techniczny wchodzących w skład elementów

1. Konstrukcja nośna - rury stalowe malowane proszkowo. Wysokość - 290 cm.
2. 3 x przepłotnia pionowa z lin stalowych w oplocie polipropylenowym.
3. 3 x ścianka wspinaczkowa - sklejka wodoodporna grubości 25 mm malowana natryskowo farbami akrylowymi. Uchwyty do wspinaczki z tworzyw sztucznych.

6401

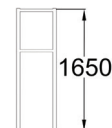
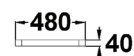
KASKADA

4. Drabinka stalowa łukowa.
5. 2 x łuk stalowy z dwoma platformami wejściowymi ze sklejki wodoodpornej grubości 25 mm malowanej natryskowo farbami akrylowymi.
6. Ruchome urządzenie do wspinania się wykonane z kręgów z tworzywa sztucznego.

R

REGULAMIN

Długość	1650 mm
Szerokość	480 mm
Wysokość	580 mm



Charakterystyka urządzenia

1. Elementy konstrukcyjne wykonane są z rurek stalowych grubościennych zakończonych kapturkami z tworzywa.
2. Wszystkie elementy wykonane z rurek stalowych malowane są proszkowo w kolorze.
3. Tablica zabetonowana w gruncie.
4. Zawiera między innymi następujące informacje:
 - Plac zabaw przeznaczony jest dla dzieci od lat 3.
 - Dzieci poniżej 12 lat muszą znajdować się pod opieką osób dorosłych.
 - Na plac zabaw nie wolno wprowadzać psów.
 - Na placu zabaw nie wolno śmiecić, prosimy o wyrzucanie odpadków do koszy na śmieci.oraz inne informacje, istotne dla bezpieczeństwa bawiących się dzieci.

Kalkulacja inwestycji - Modernizacja placu zabaw

Lokalizacja: Park Tysiąclecia, Poznań

L.P	Nazwa usługi	Ilość
1	Przygotowanie koncepcji placu zabaw	1
2	Pomoc w przygotowaniu dokumentacji zgłoszeniowej	1
3	Nadzór architekta nad przebiegiem realizacji	1
4	Nadzór budowlany	1

L.p.	Roboty ziemne i budowlane	Kod	Ilość
5	Nawierzchnia trawiasta	NS	120
6	Nawierzchnia piaskowa	NS	650
7	Usunięcie nawierzchni betonowej	P	260
8	Demontaż urządzeń	NS	1
9	Odnowienie karuzeli	M	1
10	Przestawienie ławek	NS	6

L.p.	Dostawa i montaż poniższych urządzeń	Kod	Ilość
STREFA MALUCHA			
11	Huśtawka ważka podwójna	4101/004	2
12	Zestaw Labirynt Maxi	4399	1
13	Rama Huśtawki podwójnej	4142	2
14	Siedzisko deseczka z łańcuchami i zawieszami	SD	1
15	Siedzisko koszyczek z łańcuchami i zawieszami	SK	1
16	Siedzisko bocianie gniazdo	BG	1

17	Zjeżdżalnia XL	4204	1
18	Kiwak dwuosobowy "Helikopter "	4125	1
19	Kiwak dwuosobowy "Jeep "	4128	1
ŚREDNIAKI			
20	Zestaw Zabawowy	5451	1
21	Kaskada	6401	1
MŁODZIEŻ			
22	Zestaw Sprawnościowy	6315	1
23	Regulamin Placu Zabaw	REG	1
Przeszkolenie personelu			
24	Z praktycznej znajomości normy PN EN 1176		1
25	Z przeprowadzania okresowych i cyklicznych kontroli placów zabaw		1
Razem	Kwota netto 367 525,08 zł	VAT 84 530,77 zł	Kwota brutto 452 055,85zł

Pod urządzeniami należy wykonać bezpieczne podłoże zgodnie z PN-EN 1177- piasek, żwirek płukany lub nawierzchnia syntetyczna. W przypadku wykonania podłoża syntetycznego należy w pierwszej kolejności zamontować urządzenia, a w ostatnim etapie układać nawierzchnię syntetyczną (wylewaną lub z płyt). Firma SUN+ oferuje serwis gwarancyjny i pogwarancyjny. **Gwarancja 2 lata pod warunkiem dokonywania corocznej kontroli technicznej – koszt 450zł netto za jeden plac zabaw.**

SUN+ Agnieszka Turowska
 Gruszczyn, Ul. Katarzyńska 63/13
 62-006 Kobylnica
 NIP 788-124-56-55
 Tel. (61) 897-36-42 fax (61) 897-36-39

Z poważaniem
 Michał Jagodzik
 kom. +48 601 369 969
 mjagodzik@sun-plus.pl