

Bezpieczna Droga do Szkoły PBO2017



Rejon 8: Chartowo+Polanka+Rataje+Żegrze

Celem projektu jest uspokojenie ruchu za pomocą wymienionych preferowanych narzędzi lub w razie niezgodności ewentualnie alternatywnych zgodnych z przepisami prawa, uznanych za zasadne przez jednostkę realizującą po akceptacji projektodawcy i po konsultacji z radą osiedla. Projekt zostanie wykonany do wysokości środków.

Rataje

ul. Obrzyca

- zawężenie przejścia dla pieszych do 2x2,5 m z wyspą dzielącą przy Os. Piastowskie 62.

ul. Wioślarska

- zawężenie przejścia dla pieszych do 2x2,5 m z wyspą dzielącą przy Obrzyca.

ul. Juracka

- wyniesione przejście dla pieszych z przejazdem zwężonym do 5 m przy Jurackiej 22.
- zwężone przejście dla pieszych do 2x2,5 m z wyspą dzielącą między Juracką 17 i 18.
- zwężony narożnik od strony zachodniej zmniejszający promień zjazdu z Krzywoustego w Juracką do 8 m i szerokość przejazdu przez przejście dla pieszych do 3 m.

ul. Zamenhofa

- modyfikacja przejścia dla pieszych między Os. Piastowskim 82 i Os. Rzeczpospolitej 1 przez 2 wyspy dzielące między pasami ruchu na każdej z dwóch nitek jezdni albo esowanie toru jazdy i zawężenie przejścia dla pieszych asymetrycznie do 2x6 m.
- zwężone narożniki skrzyżowania zmniejszające promień skrętu do 8 m i szerokość 2 wlotów do 4 m przy Wioślarskiej, Na Skarpie, Szczytnickiej i 4 wlotów Obrzyca,

- śluza dla autobusów na prawym z dwóch pasów lewoskrętu z Zamenhofa w Piłsudskiego: wjazd autobusu na pas dla autobusów z lewego pasa do jazdy na wprost w Zamenhofa w stronę Ronda Starołęka i pas autobusowy od pasa do lewoskrętu oddzielony na 50 m przed końcem pasa 20 tablicami U-24.
- zwężone narożniki skrętu w Piłsudskiego od strony południowej zmniejszające promień do 8 m i szerokość przejazdu na całej długości wyspy kanalizującej do 3 m przez wytyczenie toru jazdy powierzchnią wyłączoną z ruchu asymetrycznie od strony południowej, instalację separatorów U-25 z zachowaniem 4 m szerokości i instalację wyspy dzielącej przy południowym narożniku z Piłsudskiego.

ul. Piłsudskiego

- pas autobusowo-rowerowy od Zamenhofa do adresu Piłsudskiego 20 oraz zawężenie lewego pasa ruchu do szerokości 3 m.
- 4 pary progów wyspowych: w stronę Inflanckiej po wschodniej stronie przejścia dla pieszych łączącego Os. Jagiellońskie 55 i sklepy przy Piłsudskiego 14 oraz po stronie zachodniej przejścia dla pieszych łączącego Piłsudskiego 20 i Szkołę Podstawową nr 19 (vis a vis Dolskiej); w stronę Zamenhofa po wschodniej stronie przejścia dla pieszych łączącego Piłsudskiego 20 i Szkołę Podstawową nr 19 oraz po wschodniej stronie przejścia dla pieszych łączącego Os. Jagiellońskie 55 i sklepy przy Piłsudskiego 14.
- zwężone narożniki skrzyżowań zmniejszające promień skrętu do 8 m i szerokości wlotów do 5 m 1 wyspą dzielącą przy Chyżańskiej.

ul. Jastrzębia

- zwężone narożniki skrzyżowań zmniejszające promień skrętu do 6 m i szerokość wlotów w do 5 m przy Os. Rzeczpospolitej 16-20 i Wyzwolenia.

ul. Łabędzia

- zwężone narożniki skrzyżowań zmniejszające promień skrętu do 6 m i szerokość wlotów w do 5 m przy przy Wyzwolenia.

ul. Krucza

- zwężone narożniki skrzyżowań zmniejszające promień skrętu do 6 m i szerokość wlotów w do 2x2,5 m z wyspą dzielącą przy Orlej i Wyzwolenia.

ul. Orla

- zwężone narożniki skrzyżowań zmniejszające promień skrętu do 6 m i szerokość wlotów w do 2x3 m z wyspą dzielącą przy Kruczej i przy Pawiej przy wykorzystaniu istniejącej wyspy dzielącej.

ul. Pawia

- zwężone narożniki skrzyżowań zmniejszające promień skrętu do 6 m i szerokość wlotów w do 2x3 m z wyspą dzielącą przy Orlej.
- wyspa dzieląca zwężająca istniejące przejście dla pieszych przy Os. Armii Krajowej 88 do 2x2,5 m.

ul. Wyzwolenia

- zwężone narożniki skrzyżowań zmniejszające promień skrętu do 6 m i szerokości wlotów do 5 m przy Kukułczej, Łabędziej, Jastrzębiej i do 4 m przy Os. Jagiellońskie 88, Obrzyca oraz szerokości wlotów do 2x2,5 m z 1 wyspą dzielącą przy Kruczej.
- wyniesione przejście dla pieszych z przejazdem zwężonym do 5 m po północnej stronie skrzyżowania z Łabędzią.

Żegrze

ul. Piłsudskiego

- zwężone 1 przejście dla pieszych do 2x2,5 m z wyspą dzielącą po zachodniej stronie skrzyżowania z Milczańską i Rzecząską.

ul. Inflancka

- 3 pary progów wyspowych: progi wyspowe po południowej stronie przejścia dla pieszych na wysokości Zespołu Szkół nr 1 i Armii Krajowej 131, między przejściem dla pieszych na wysokości Zespołu Szkół nr 1 i Armii Krajowej 131 oraz Pawią, między Pawią i Redarowską.

Os. Stare Żegrze

- wyniesione przejście dla pieszych zwężone do 4 m między budynkami Os. Stare Żegrze 39 i Os. Stare Żegrze 40.

ul. Redarowska

- wyniesione przejście dla pieszych zwężone do 5 m między budynkami Os. Stare Żegrze 13 i Os. Stare Żegrze 189.

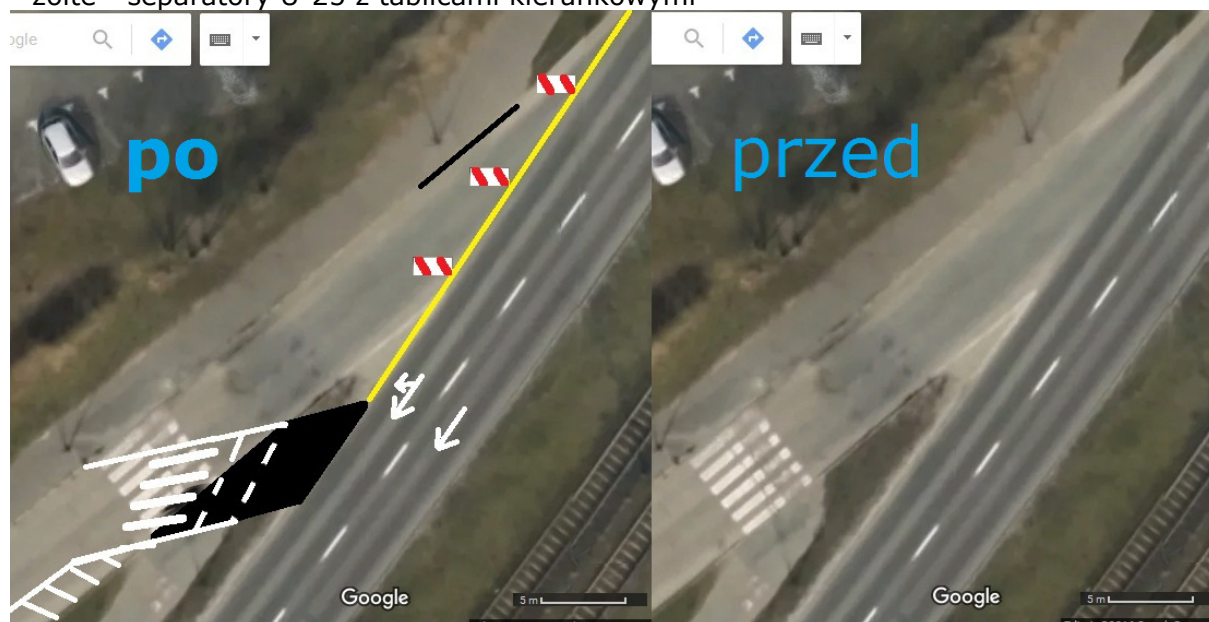
ul. Żegrze

- zwężone narożniki skrzyżowań zmniejszające promień skrętu do 8 m i szerokości wlotu do 2x2,5 m z wyspą dzielącą w Ostrowską i Piłsudskiego.

- zaokrąglone kąty 3 par wjazdów i wyjazdów na osiedle Stare Żegrze dla zwiększenia bezpieczeństwa ruchu pieszych i rowerzystów oraz zmniejszenia odgięcia kierunku ruchu pieszego [np. wg schematu na zdjęciu]; zmiana będzie wymagała przestawienia 5 znaków drogowych, 2 latarni, wyasfaltowania łącznie 180 m kw. (30 m kw pobocza na każdym z 6 wjazdów i zjazdów) i 250 mb separatorów U-25. W przyszłości beużyteczne wloty zaprojektowane na zbyt duże prędkości normatywne będą mogły zostać skute i obsadzone drzewami.

Schemat:

- czarne - powierzchnia do wyasfaltowania
- białe - malowanie jezdni
- żółte - separatory U-25 z tablicami kierunkowymi



ul. Kurlandzka

- 2 pary progów wyspowych: progi wyspowe z wyspami dzielącymi zwężającymi przejazd do 2x3 m po wschodniej stronie przystanku ZTM Os. Orła Białego, po wschodniej stronie skrzyżowania z Dziadoszańską, po południowej stronie przejścia dla pieszych prowadzącego do przystanku ZTM Ślężańska w stronę centrum.
- 2 zawężenia przejścia dla pieszych do 2x3 m z wyspą dzielącą na przejściu po południowo-wschodniej stronie przystanków ZTM Os. Orła Białego II i na przejściu po południowej stronie przystanku ZTM Ślężańska w stronę centrum.

Chartowo

ul. Kurlandzka

- wyspa dzieląca na przejściu przy Piaśnickiej zwężająca szerokości pasów do 2x3 m.
- 4 pary progów wyspowych: po południowo-zachodniej stronie Piaśnickiej, północnej stronie przejścia przy przystankach ZTM Os. Rusa, po wschodniej stronie skrzyżowania z Zodiakową, między Chartowo i Bliźniąt.

ul. Piaśnicka

- 4 pary progów wyspowych: progi wyspowe między przejściami dla pieszych na wysokości przystanków ZTM Os. Tysiąclecia, między przejściami dla pieszych przy wyjeździe spod Os. Lecha 43 i przystanku ZTM Os. Lecha, po obu stronach przejścia dla pieszych przy zachodnim wejściu na przystanek ZTM Piaśnicka/Rynek
- zwężone narożniki skrzyżowania z Kurlandzką zmniejszające promień skrętu do 8 m i szerokości wlotów do 2x3 m z wyspą dzielącą.

ul. Chartowo

- zawężenie przejścia dla pieszych przy Bliźniąt do 2x6 m asymetrycznie od strony wewnętrznej.
- zawężenie przejścia dla pieszych przy Chartowo 25 do 2x6 m asymetrycznie od strony wewnętrznej i skrócenie wyjazdu z Chartowo 29 by kończył się jeszcze przed przejściem dla pieszych.

ul. Inflancka

- 2 pary progów wyspowych między Wiatraczną i Piaśnicką możliwie blisko po obu stronach przejścia dla pieszych.



Koszty:

- projekty organizacji ruchu -	25 tys. PLN
- progi wyspowe 19 pary -	152 tys. PLN
- wyniesione przejścia dla pieszych 4 szt. -	40 tys. PLN
- zwężone narożniki skrzyżowań 40 szt. -	40 tys. PLN
- wyspy dzielące 16 szt. -	30 tys. PLN
- nowe przejścia dla pieszych 2 szt. -	6 tys. PLN
- znaki drogowe 20 szt. -	20 tys. PLN
- śluza autobusowa na lewoskręcie z Zamenhofa od Ronda Rataje bez zmian w sygnalizacji -	10 tys. PLN
- zwężenie prawoskrętu z Zamenhofa w Piłsudskiego od Ronda Starołęka po południowej stronie wyspy kanalizującej -	3 tys. PLN
- zwężenie lewego pasa Piłsudskiego do 3 m i buspas rowerowy na prawym pasie -	10 tys. PLN
- korekty 6 wjazdów i zjazdów z ul. Żegrze na os. Stare Żegrze -	102 tys. PLN
SUMA	432 tys. PLN