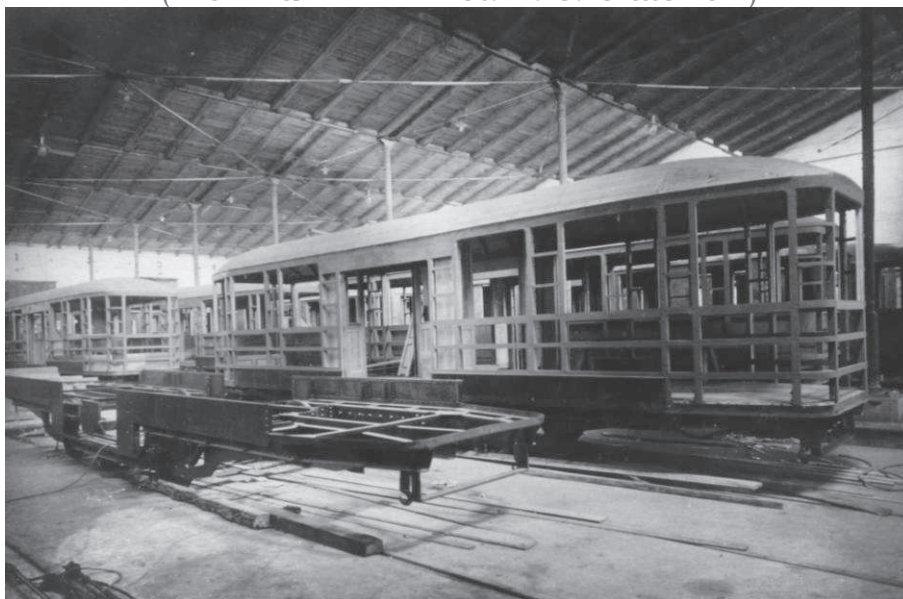
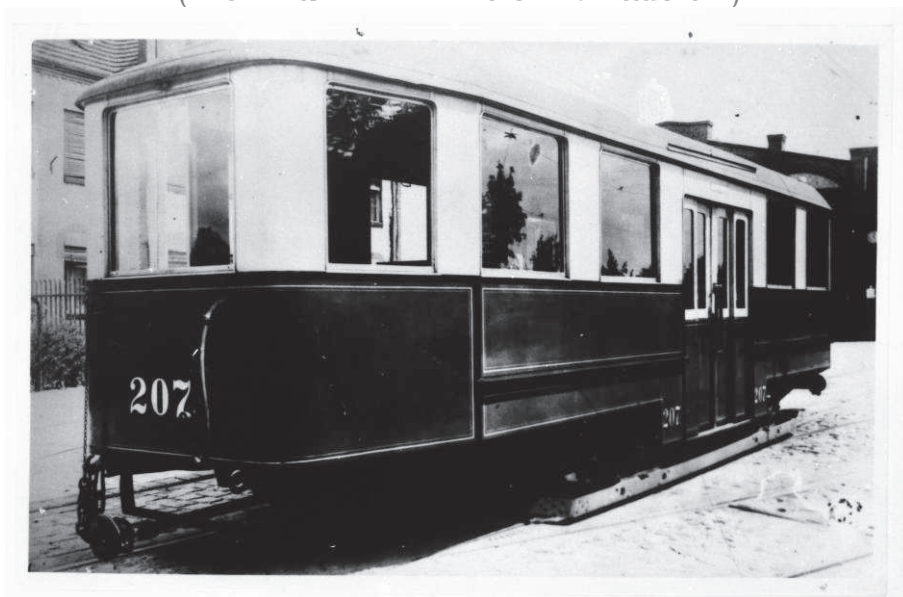


Budowa wagonów P1D w hali zajezdni przy ul. Gajowej
(Archiwum MPK – fot. R. S. Ulatowski)



Prezentacja wagonu P1D w zajezdni przy ulicy Gajowej
(Archiwum MPK – zbiór E. Nadolski)



Wagon silnikowy KSW – Otwarcie pętli Zawady
(Archiwum MPK - zbiór W. Kondola)



Wagon silnikowy KSW – Zajezdnia Madalińskiego
(fot.: M. Witkowski)



Wagon silnikowy KSW w Muzeum Komunikacji w Wiedniu
(Fot.: B. Brzycki)



Skład KSW +P1D na ulicy Fredry
(Autor nieznany)

